



seminário
de iniciação
científica



DESENVOLVIMENTO DE UM SISTEMA PARA INFORMATIZAÇÃO DO HERBÁRIO DO IFMG- CAMPUS BAMBUÍ

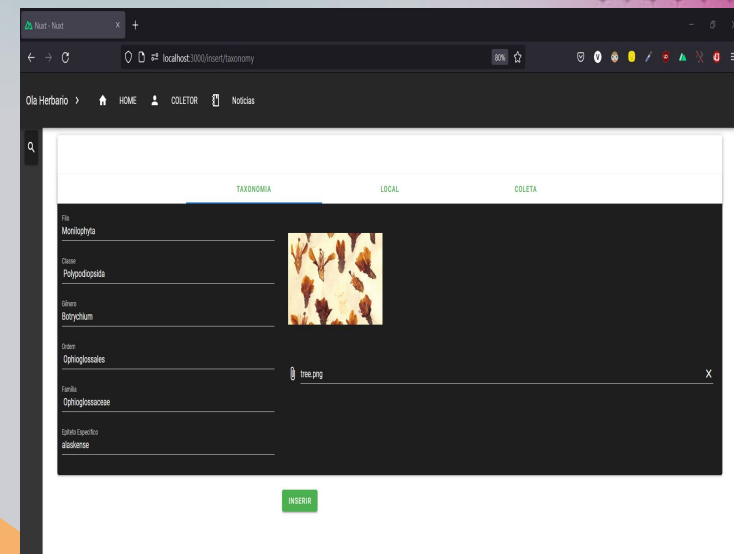
Um Herbário é um local onde exsicatas são armazenadas

Elas são obtidas na natureza e servem para estudos taxonômicos, florísticos, medicinais

Por serem exemplares muito frágeis, existem sistemas que buscam digitalizá-las

Esses sistemas possuem encargos, sejam financeiros, ou de necessidades internas do Herbário do *Campus*

O resultado da demanda por um sistema para gerenciar foi se desenvolver um *software* para uso da instituição, que atenda às suas necessidades



LEAL¹, Vítor Daniel; FARIA², Felipe Lopes de Melo; CABRAL³, Fernanda Nunes

¹ Vítor Daniel Leal, Bolsista CNPq, Curso de Engenharia de Computação, IFMG CAMPUS Bambuí, Bambuí-MG; ² Felipe Lopes de Melo Faria, Professor Me. em Ciência da Computação, Professor do IFMG CAMPUS Bambuí, Bambuí-MG; ³ Fernanda Nunes Cabral, Professora Dra. em Biologia Vegetal, Professor do IFMG CAMPUS Bambuí, Bambuí-MG; fernanda.cabral@ifmg.edu.br